



بنای تاریخی کاروانسرای شاه عباسی دامغان



مشخصات بنا، سایت پلان و موقعیت قرارگیری بنا

استان: سمنان

شهر: دامغان

شماره ثبت آثار ملی: ۱۹۶۶

مالکیت: اداره کل میراث فرهنگی

نشانی: دامغان - بلوار آزادی - خیابان شهید فلاحی - جنب پارک ملت

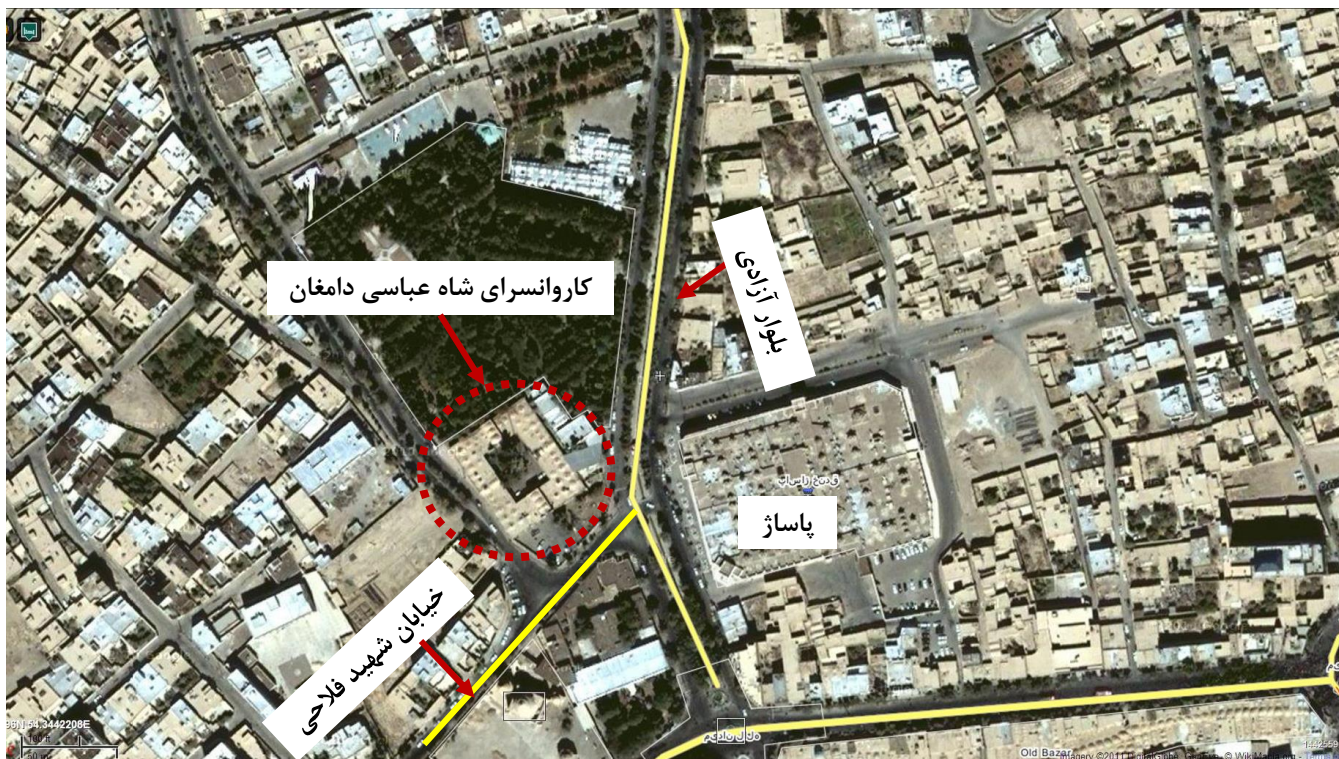
دوره تاریخی: صفویه

کاربری پیشنهادی استان: اقامتی - پذیرایی

کاربری پیشنهادی مصوب در کمیته تعیین کاربری صندوق احیا:
(خدماتی - فرهنگی - پذیرایی) ۱۳۹۶

کاربری پیشنهادی صندوق در مزایده جاری:

(فرهنگی - اقامتی - پذیرایی)



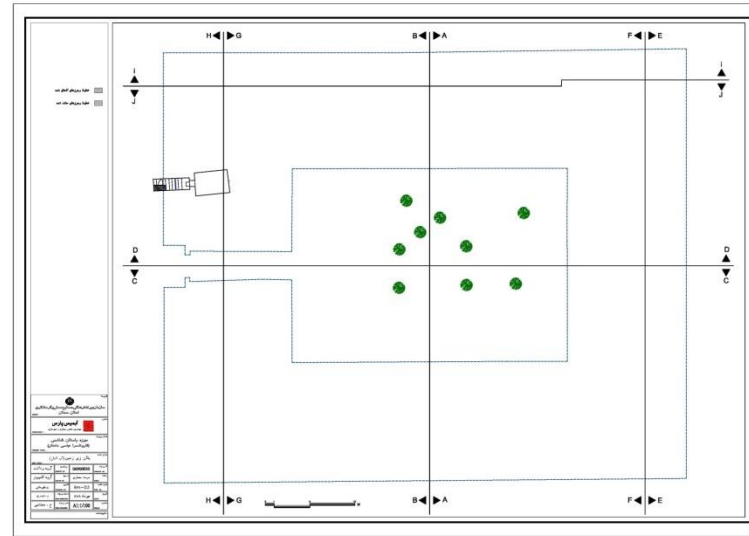
سایت پلان

مشخصات کالبدی، نقشه ها و مدارک فنی و کاربری پیشنهادی

صندوق توسعه
صنایع دستی و فرش دستباف
واحیاء و بهر برداری
از اماکن تاریخی و فرهنگی



سایت پلان وضع موجود بنا



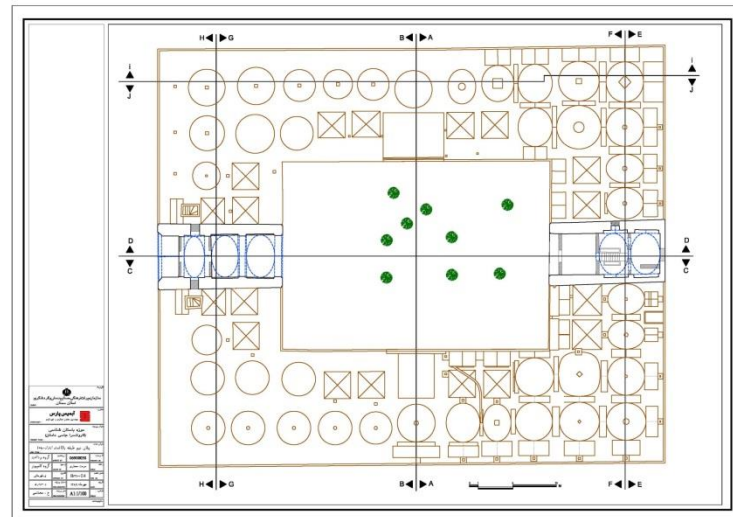
پلان زیرزمین

عرصه: حدود ۲۸۰۰ مترمربع

اعیان: حدود ۲۱۳۲ مترمربع

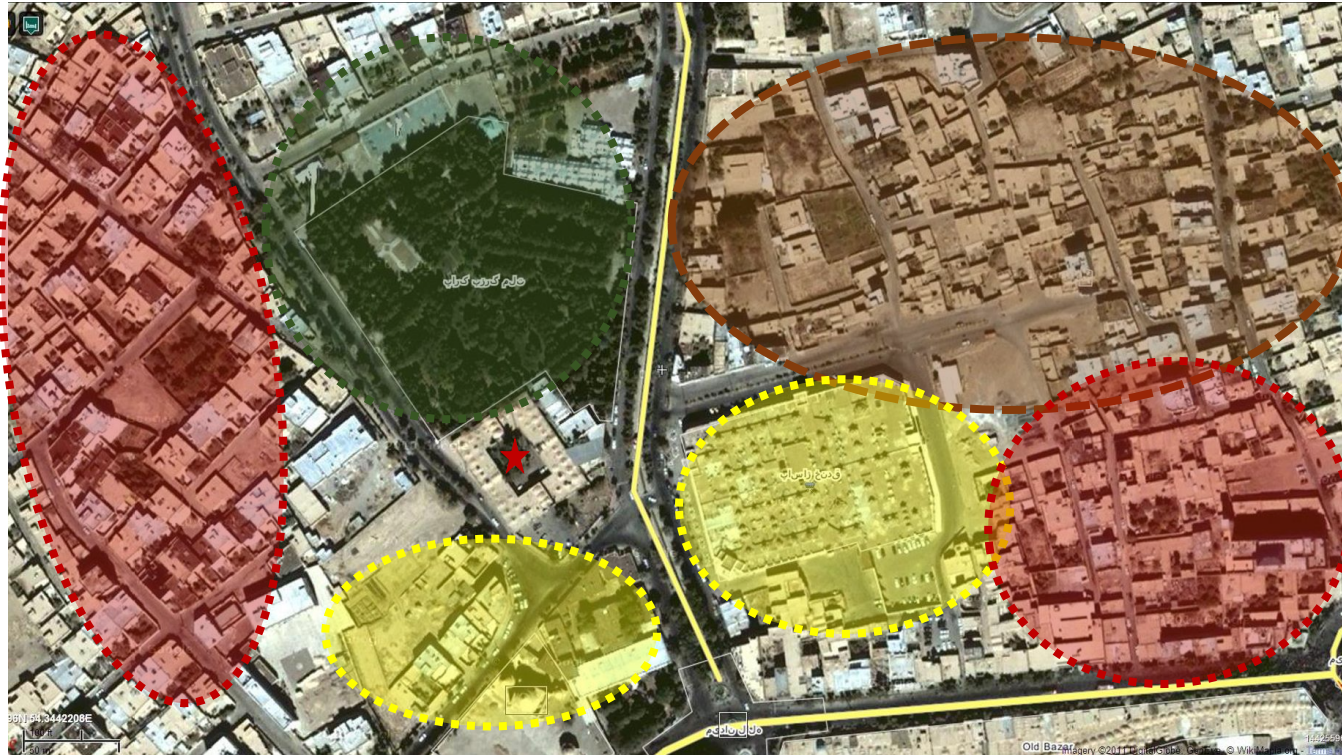
تعداد طبقات: ۱ طبقه

کاربری گذشته بنا: کاروانسرا



نقشه طبقه همکف

نقشه پهنه بندی

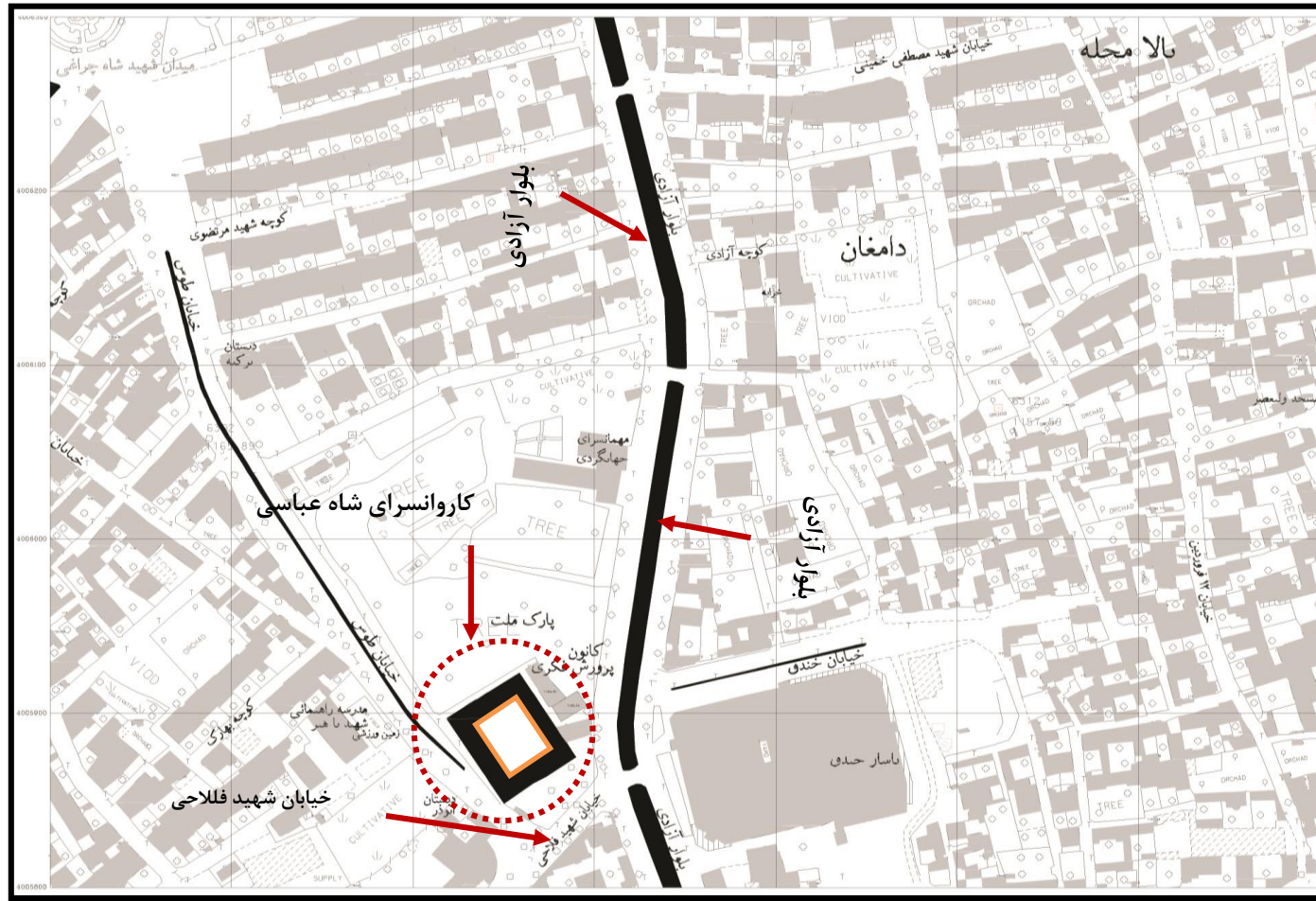


نقشه پهنه بندی

زون بندی ها: تاریخی - تجاری - فضای سبز - مسکونی

- ★ محل کاروانسرای شاه عباسی دامغان
- زون تاریخی - مذهبی
- زون مسکونی
- زون فضای سبز
- زون تجاری

نقشه دسترسی ها، درجه بندی نوع معابر و ارتباطات



نقشه دسترسی ها

دسترسى های اطراف بنا

نوع معابر و درجه بندی دسترسى ها:

درجه ۱: بلوار آزادی و بلوار امام خمینی

درجه ۲: خیابان شهید فلاحی و خیابان طوس

مطالعات شناخت، معماری و زیبایی شناختی بنا



تصویر شماره ۱ - حیاط و ایوان شمالی



تصویر شماره ۲ - ایوان شمالی

مطالعات معماری

این بنا از نوع کاروانسراهای چهار ایوانی و درون شهری است. که دارای ۲۰ حجره می باشد. ورودی بنا در جبهه جنوبی قرار دارد که شامل سردری دو طبقه می باشد همچنین ایوان شمالی نیز در دو طبقه بنا گردیده است. حیاط کاروانسرا به صورت مستطیل شکل و ابعاد ۳۱×۲۱ مترمربع است. شترخانهها در فضایی دورتر دور پشت حجره ها قرار دارند که از چهار جبهه بنا به آنها راه وجود دارد.

سازه بنا به صورت دیوار باربر و طاق و تویزه است و عمده مصالح به کار رفته در بنا شامل آجر، سنگ و چوب به همراه ملات گچ است.

مطالعات شناخت

قدمت اثر مربوط به دوره صفویه و دارای سبک معماری چهار ایوانی با حیاط مرکزی و جزء کاروانسراهای کویری می باشد که در مسیر جاده تاریخی راه ابریشم واقع گردیده است.



تصویر شماره ۳ - ایوان شرقی



تصویر شماره ۴ - بام ضلع شرقی بنا

مطالعات مربوط به مداخلات

این اثر تا زمان ثبت ملی بنا در اختیار نیروی انتظامی دامغان بوده است. و به همین دارای مداخلات فراوان از جمله تیغه کشی های زیاد به خصوص در شترخان ها بوده است

- در راستای مرمت این کاروانسرا تا کنون مرمت های استحفاظی توسط اداره کل میراث فرهنگی، صنایع دستی و گردشگری استان سمنان با اقدامات اجرایی همچون سبک سازی، قیدبندی، مرمت بام و اجرای آجر فرش پشت بام، انجام پذیرفته است و بخشی از ازاره شترخان ها بوده است.

مطالعات زیبایی شناختی

عناصر تزئینی این بنا صرفاً شامل نقوش آجری می باشد و فاقد هرگونه تزئینات وابسته به معماری دیگر می باشد.

تصاویر و نقشه های تکمیلی

صندوق توسعه
صنایع دستی و فرش دستباف
واحیاء و بهره برداری
از اماکن تاریخی و فرهنگی



تصویر شماره ۵- ورودی اصلی کاروانسرا



تصویر شماره ۶- فضای داخل شترخان



تصویر شماره ۷- فضای داخل شترخان

دلایل توجیهی اعطاء کاربری

این بنا با توجه به موقعیت قرارگیری، نیازسنجی منطقه و وضعیت کالبدی با کاربری ذیل مقرر است مرمت و احیاء گردد.
(فرهنگی - اقامتی - پذیرایی)

- ۱- قرارگیری اثر در مرکز شهر و در بافت تاریخی
- ۲- دلیل قرارگیری این کاروانسرا در مسیر جاده تاریخی ابریشم
- ۳- تردد فراوان مسافران و زائران به مشهد مقدس
- ۴- مساحت مطلوب بنا با توجه به نوع کاربری های انتخابی
از جمله دلایل انتخاب کاربری مذکور است.

گزارش توجیهی مزایادات ناموفق

این بنا در مرداد ماه ۱۳۹۶ به بخش خصوصی واگذار گردید. ولیکن به دلیل عدم انجام تعهدات قراردادی در خرداد ماه ۱۳۹۹ قرارداد فی مابین با صندوق احیاء فسخ گردید.